



Аналітично-дорадчий центр
Блакитної стрічки ПРООН

**ПЕРСПЕКТИВИ
ПРИЄДНАННЯ УКРАЇНИ ДО СВІТОВОЇ
ОРГАНІЗАЦІЇ ТОРГІВЛІ**

Чорнобильський Форум Економічного Розвитку

2 листопада 2007 р.,

Ірина КОБУТА

ОСНОВНІ ПИТАННЯ

доповіді

- Часові перспективи вступу до СОТ
- Перспективи державної торговельної політики: дотримання основних принципів та правил СОТ
- Економічні перспективи: наслідки членства України у СОТ
- Регіональні перспективи: напрямки адаптації регіонів, постраждалих від Чорнобильської аварії, до умов членства в СОТ

ОСНОВНІ ПРИНЦИПИ ТА ПРАВИЛА СОТ:

- надання режиму найбільшого сприяння (РНС) у торгівлі;
- надання національного режиму щодо оподаткування та регулювання товарам та послугам іноземного походження;
- регулювання торгівлі переважно тарифними методами;
- відмова від використання кількісних та інших обмежень;
- транспарентність торгової політики;
- вирішення торгових суперечок шляхом консультацій та переговорів

ПЕРЕЛІК ТОВАРІВ, ОХОПЛЕНИХ ДОСЛІДЖЕННЯМ

Сільськогосподарські товари

Пшениця

Кукурудза

Ячмінь

Насіння соняшника

Цукор

Молоко та молочні продукти

Яловичина

Свинина

Свійська птиця та продукти з неї

Промислові товари

Руда та концентрати
залізні

Кокс

Чавун

Одяг

Залізничний рухомий склад
(вагони-цистерни)

Аміак

Карбамід (сечовина)

Металевий прокат

ПОРІВНЮВАЛИСЯ ТРИ ПОКАЗНИКИ:

- 1) діючий імпортовий тариф для країн, яким Україною надано режим найбільшого сприяння (РНС), в кожному із проаналізованих років (1996–2006 рр.), у відсотках;
- 2) різниця цін внутрішніх та зовнішніх в кожному із проаналізованих років (1996–2006 рр.), у відсотках;
- 3) очікуваний зв'язаний тариф, що буде максимальною межею захисту українського ринку відповідного товару після вступу до СОТ, у відсотках.

ОСНОВНІ ВИСНОВКИ ДОСЛІДЖЕННЯ ПРООН

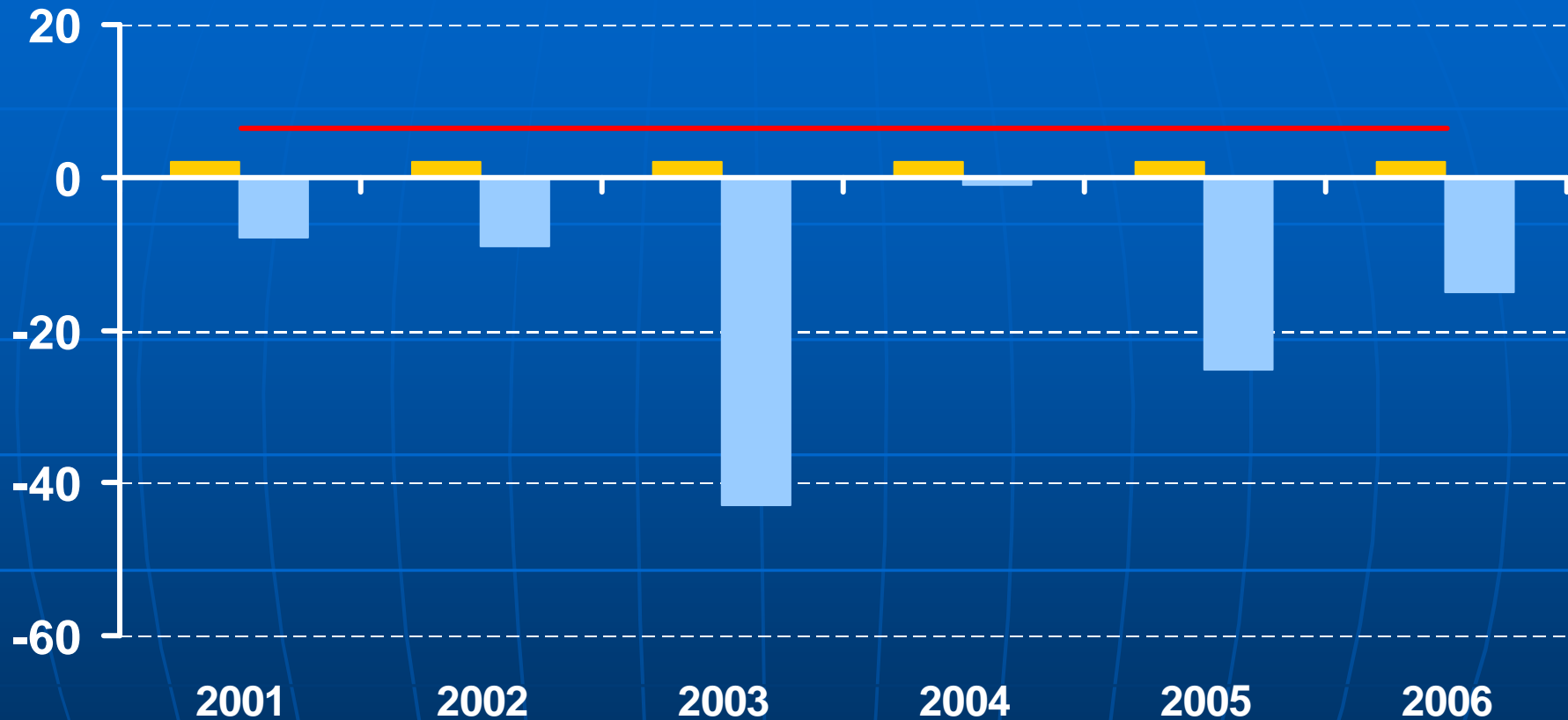
- Більшість галузей промисловості вже працюють в умовах, які відповідають зобов'язанням України з вступу до СОТ: більшість діючих ставок мита на промислову продукцію відповідають рівню зв'язаних або навіть нижчі за зв'язані ставки ввізного мита, які будуть після вступу до СОТ.
- Для проаналізованих промислових товарів цінова різниця є від'ємною, тобто ціни вітчизняних товарів нижчі, ніж закордонні.
- Запобігти зниженню конкурентоспроможності української промислової продукції можна, впровадивши енергозберігаючі технології виробництва, що потребує розроблення та реалізації відповідної державної програми.
- Для сільськогосподарських товарів відносно низький рівень зв'язаних тарифів після вступу до СОТ не створить додаткового тиску на виробників, оскільки основні види продукції сільського господарства за ціною є більш конкурентоздатними, ніж імпортні аналоги (за виключенням свинини та м'яса птиці). Україна є нетто-експортером більшості первинної продукції сільського господарства та харчової промисловості.
- Більшість важливих сільськогосподарських та промислових товарів українського виробництва збережуть конкурентоздатність на світових ринках. Вона навіть підвищиться, якщо Україна буде в змозі продовжити економічні та інституційні реформи.

УКРАЇНА: ПОРІВНЯННЯ ЦІН ТА ТАРИФІВ, 2001-2006

КОКС ТА НАПІВКОКС З КАМ'ЯНОГО ВУГІЛЛЯ



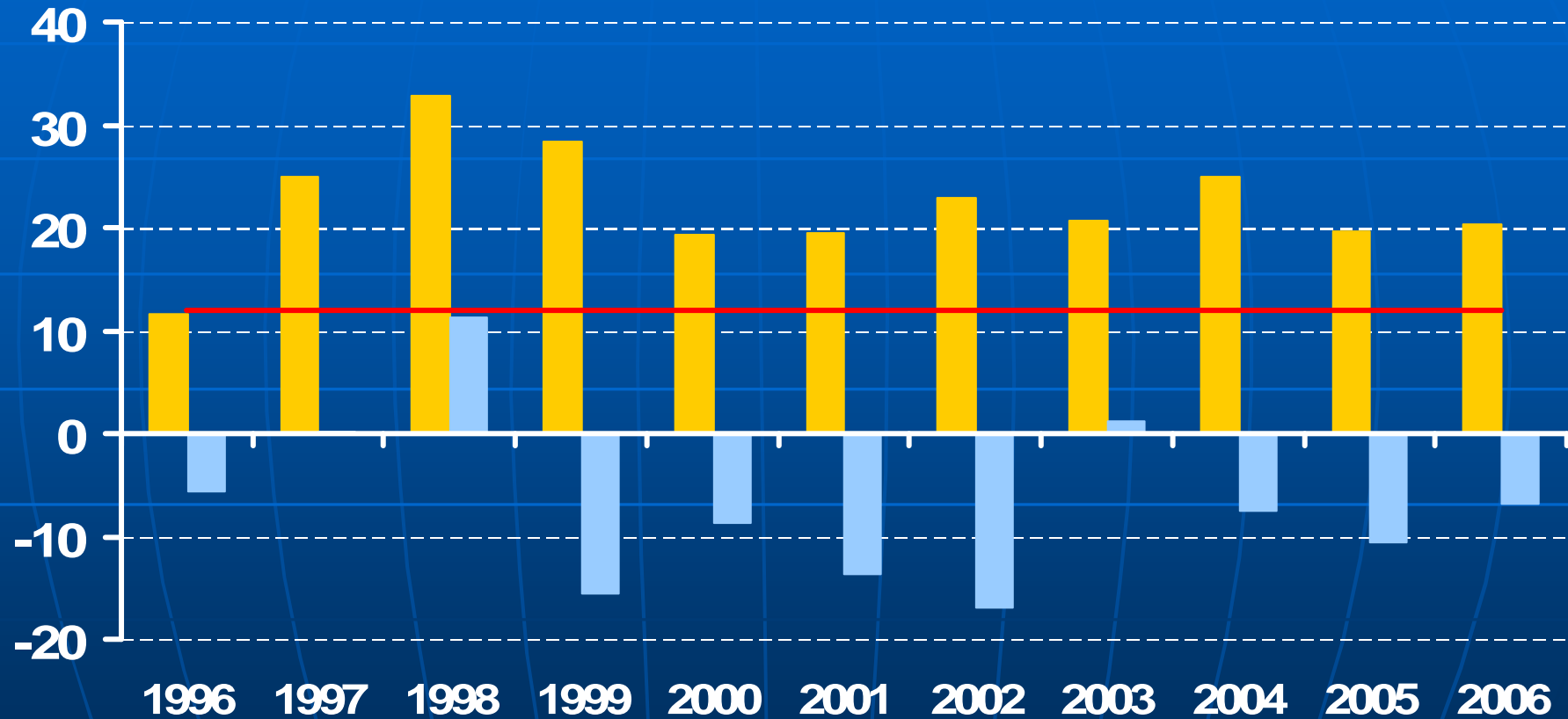
КАРБАМІД (СЕЧОВИНА)



- Діючий тариф для режиму найбільшого сприяння, %
- Різниця між цінами, %
- Очікуваний зв'язаний тариф, %

УКРАЇНА: ПОРІВНЯННЯ ЦІН ТА ТАРИФІВ, 1996–2006

ЯМІНЬ



■ Діючий тариф для режиму найбільшого сприяння, %

■ Різниця між цінами, %

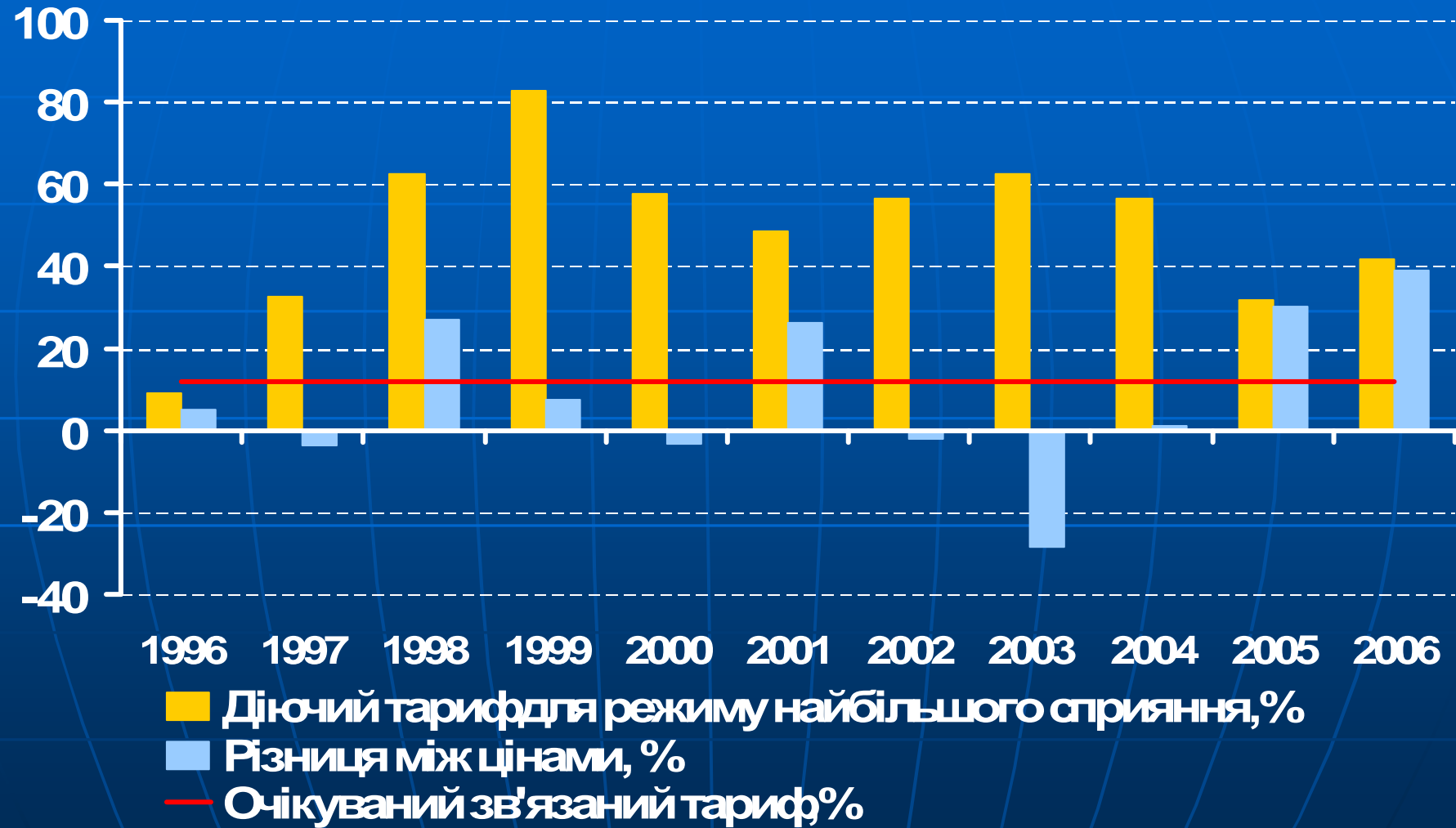
— Очікуваний зв'язаний тариф, %

РОЗРАХУНОК РІЗНИЦІ МІЖ ЦІНАМИ ВЕРШКОВОГО МАСЛА ВИРОБНИЦТВА ПОЛЬЩІ ТА УКРАЇНИ (КОД ТН 0405101900)

Ціна на кордоні Польщі (FOB), дол. США/т	3310
Доставка до кордону України, дол. США/т	125
	3435
Ціна на кордоні України, дол. США/т	
Імпортний тариф діючий у перерахунку на адвалерне мито, %	53%
Очікуваний імпорнтний тариф після вступу до СОТ, %	12%
Ціна імпорту після сплати мита, дол. США/т	3847
Ціна імпорту після сплати мита, грн/т (1 дол. США=5,05 грн.)	19427
Ціна імпортного товару з ПДВ, грн/т	23312
Доставка до оптової торгівлі або роздрібної торгівлі, грн/т	541
Роздрібна націнка (5%), грн/т	1255
Роздрібна ціна імпорту, грн/т	25108
Роздрібна ціна вітчизняного товару, грн/т	17500
Цінова різниця, грн/т	+7608

Для розрахунку використовувались дані Державного комітету Польщі відносно вартості та об'ємів експорту з Польщі до Німеччини

СВИНИНА



ПЕРЕВАГИ ЧЛЕНСТВА В СОТ

- посилення національних політик, інституцій та їх можливостей у міжнародній торгівлі товарами і послугами;
- забезпечення більшої стабільності державної політики регулювання торгівлі;
- полегшення ринкового доступу до головних експортних ринків та посилення його безпеки;
- збільшення іноземних інвестицій разом з передовими навичками управління та ділової практики
- місце за столом: члени СОТ встановлюють правила, за якими здійснюється більша частина світової торгівлі.

Напрямки адаптації економіки районів, постраждалих від Чорнобильської аварії, до діяльності в умовах СОТ:

- переспеціалізація на виробництво більш якісних товарів за радіологічними показниками
- вжиття заходів по подоланню упередження споживачів проти продуктів харчування, товарів промислового та побутового вжитку, вироблених в постраждалих районах
- ці фактори є визначальними для підвищення конкурентоспроможності товарів, що виробляються на територіях постраждалих районів, для успішного збуту цих товарів на зовнішніх ринках та економічного розвитку самих районів в цілому
- статус транзитних територій та прикордонних областей відкриває більш широкі можливості для розвитку підприємництва у сфері торгівлі послугами